



MAGNIFIQUE MAISON D'ARCHITECTE JUMELÉE À VÉTROZ

Avenue de Derborence | 1963 Vétroz | Référence : 5286207

CHF 875'000.-



TABLE DES MATIÈRES

Page de description	3
Page situation et distances	5
Caractéristiques détaillées et commodités	6
Grandes images	8

MAGNIFIQUE MAISON D'ARCHITECTE JUMELÉE À VÉTROZ

CH-1963 Vétroz | Avenue de Derborence | **CHF 875'000.-**



En EXCLUSIVITE, le Rezo vous propose :

Une nouvelle résidence baptisée "Les 3 petits cochons", construite par un atelier d'architecte reconnu en Valais. Ce lot de 3 maisons contiguës se trouve au cœur d'un quartier résidentiel de Vétroz, à deux pas des écoles, commerces, restaurants, également tout proche de l'accès à l'autoroute.

Vétroz, charmant village niché au cœur du Valais, est réputé pour ses paysages pittoresques, ses vignobles et sa douceur de vivre.

Lieu idéal pour les amateurs de sports d'hiver, avec de nombreuses stations de ski à proximité, telles que Les 4 Vallées et Ovronnaz par exemple, la région est également idéale l'été pour les randonnées en montagne ou les balades à vélo au bord du Rhône.

La commune dispose également de toutes les commodités nécessaires, telles qu'une crèche, une école primaire et secondaire, des restaurants et cafés. Les transports publics sont bien développés avec de nombreuses lignes de bus permettant de rallier rapidement Sion

Le projet que nous vous proposons est une très belle villa contemporaines de 4.5 pces !

Voici la composition du bien:

Accès niveau 0:

- Hall d'entrée avec rangements

CARACTÉRISTIQUES

Référence: **5286207**

Type: **Villa contiguë**

Disponibilité: **A convenir**

Pièces: **4.5**

Chambres: **3**

Surface habitable: **157 m²**

Surface terrain: **112 m²**

Volume: **511 m³**

Année de construction: **2025**



- WC visiteurs
- Economat
- Cuisine ouverte
- Salle à manger et salon avec accès à la terrasse et au jardin

Etage de nuit - niveau 1:

- 1 grande chambre parentale
- 2 chambres enfants
- 2 Salles de bains
- 1 mezzanine offrant une ouverture sur la salle à manger en contrebas

Possibilité d'ajouter une pièce de 30m² en sous-sol, en sus (CHF 45'000.-)

Conseil personnalisé pour les choix et aménagements, budgets très agréables pour de belles finitions !

Vous souhaitez plus d'informations ?

N'hésitez pas à contacter Alexandre au 079 101 37 24 ou alexandre@oplo.ch

CONTACT VISITE

Monsieur Alexandre Zara
E-mail : alexandre@oplo.ch
Tél. : 027 203 81 24
Mobile : 079 101 37 24

SITUATION

CH-1963 Vétroz | Avenue de Derborence | **CHF 875'000.-**



Terrain



Terrain



Transports publics

378 m

9 min.

9 min.

2 min.

Ecole primaire

2.66 km

48 min.

20 min.

7 min.

Commerces

285 m

6 min.

6 min.

2 min.



CARACTÉRISTIQUES

CH-1963 Vétroz | Avenue de Derborence | **CHF 875'000.-**

CARACTÉRISTIQUES

Disponibilité	A convenir	Année de construction	2025
Type	Villa contiguë	Surface habitable	157 m²
Référence	5286207	Surface terrain	112 m²
Pièces	4.5	Volume	511 m³
Chambres	3		

COMMODITÉS

ENVIRONNEMENT

- Village
- Verdoyant
- Quartier résidentiel
- Commerces
- Banque
- Poste
- Arrêt de bus
- Entrée/sortie autoroute
- Enfants bienvenus
- Ecole primaire
- Ecole secondaire
- Centre sportif
- Proche d'un golf
- Station de ski
- Piste cyclable

EXTÉRIEUR

- Terrasse(s)
- Jardin
- Silencieux/tranquille
- Parking
- Construit sur un terrain plat

INTÉRIEUR

- Cuisine ouverte
- WC visiteurs
- Economat
- Non meublé
- Lumineux
- Avec cachet

EQUIPEMENT

- Cuisine équipée
- Branchements pour colonne de lavage
- Douche
- Baignoire
- Connexion Internet

SOL

- A choix



ETAT

- Neuf
- En construction

EXPOSITION

- Sud

ENSOLEILLEMENT

- Optimal

VUE

- Dégagée

STYLE

- Moderne

VUE INTÉRIEURE

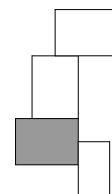
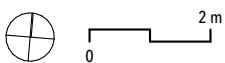
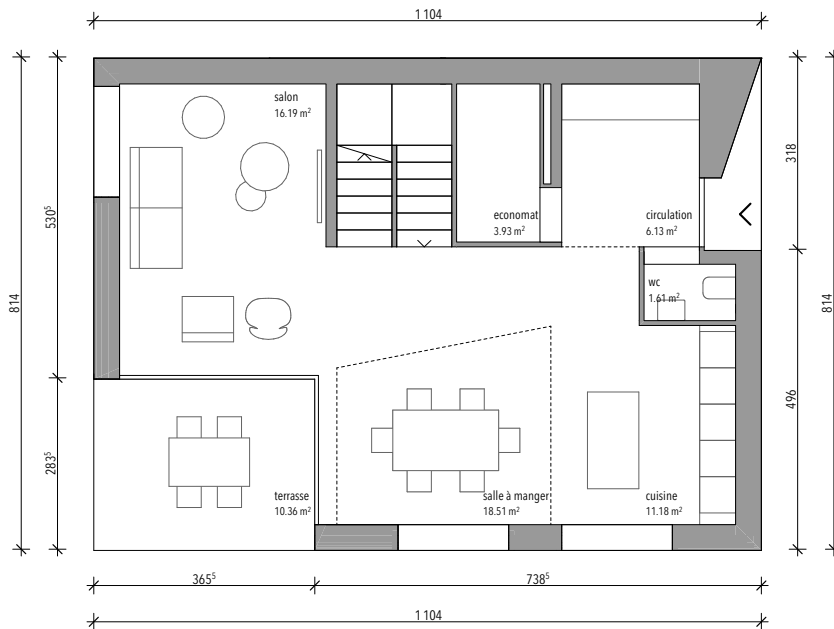


VUE EXTÉRIEURE

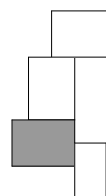
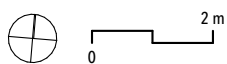
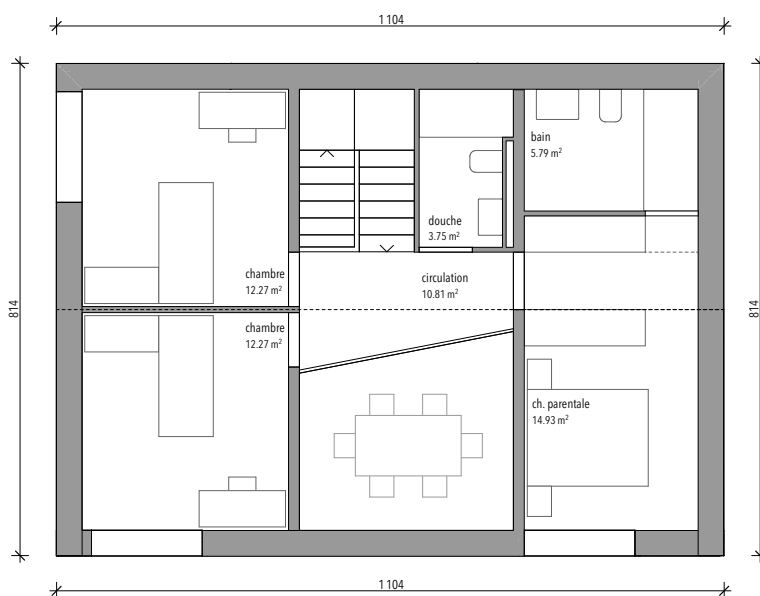


HABITATION C

REZ-DE-CHAUSSÉE

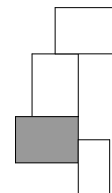
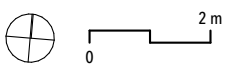
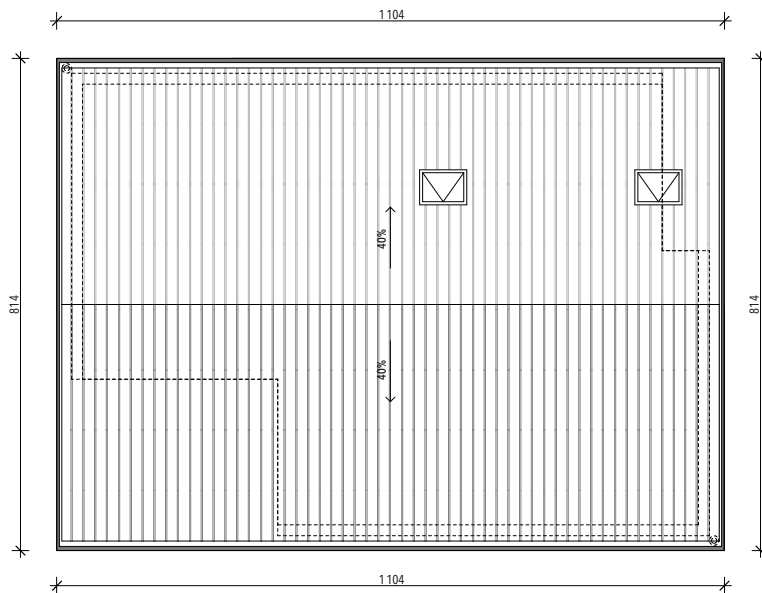


ÉTAGE

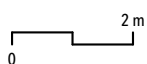
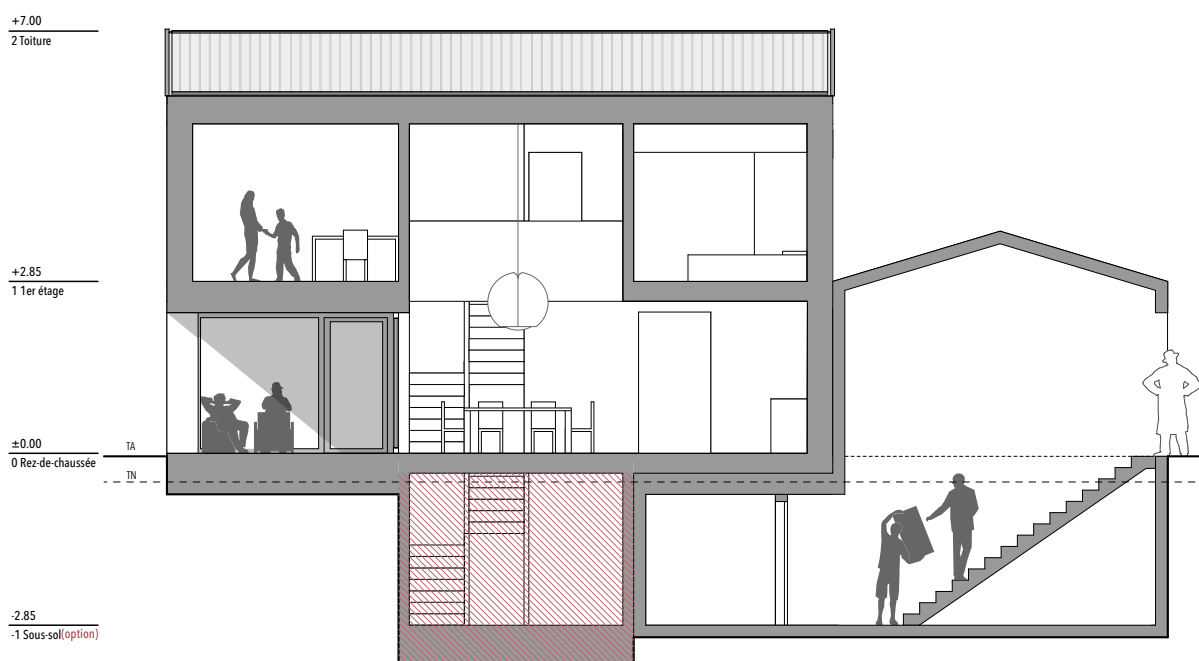


HABITATION C

TOITURE



COUPE A

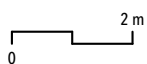
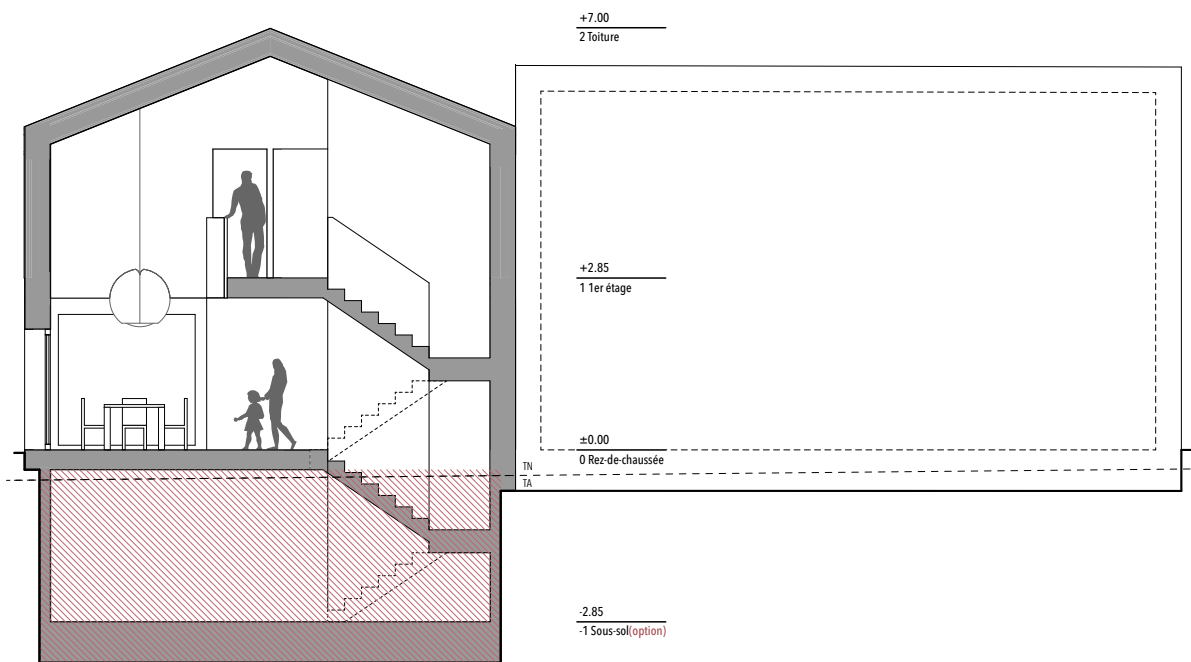


sous-sol en option

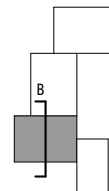


HABITATION C

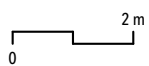
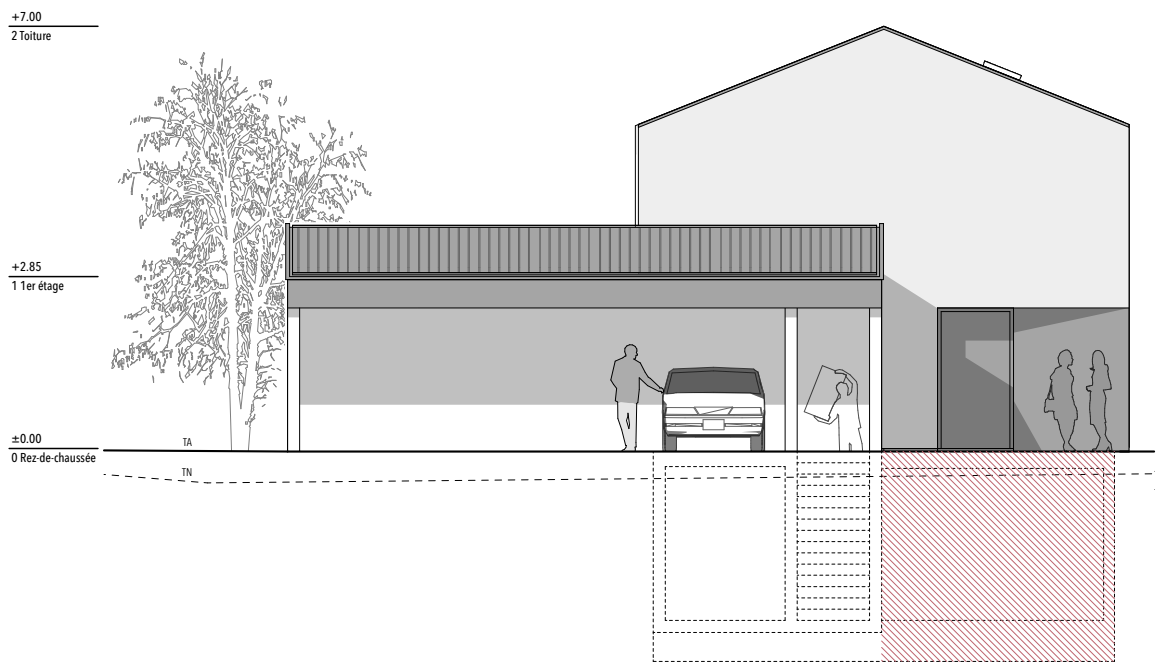
COUPE B



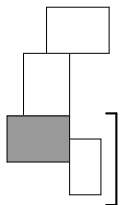
sous-sol en option



FAÇADE OUEST

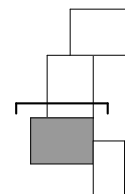
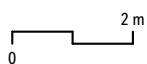
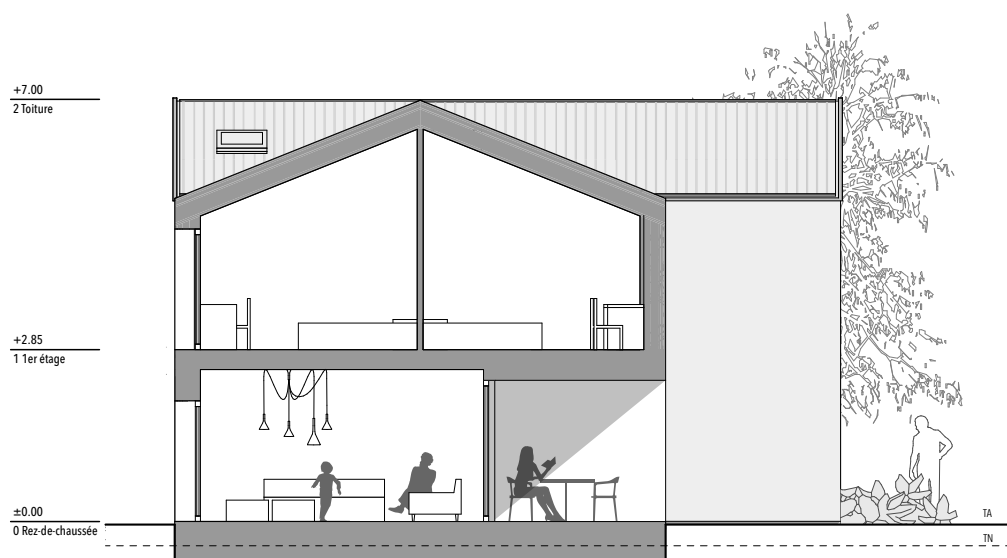


 sous-sol en option

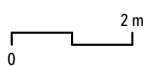
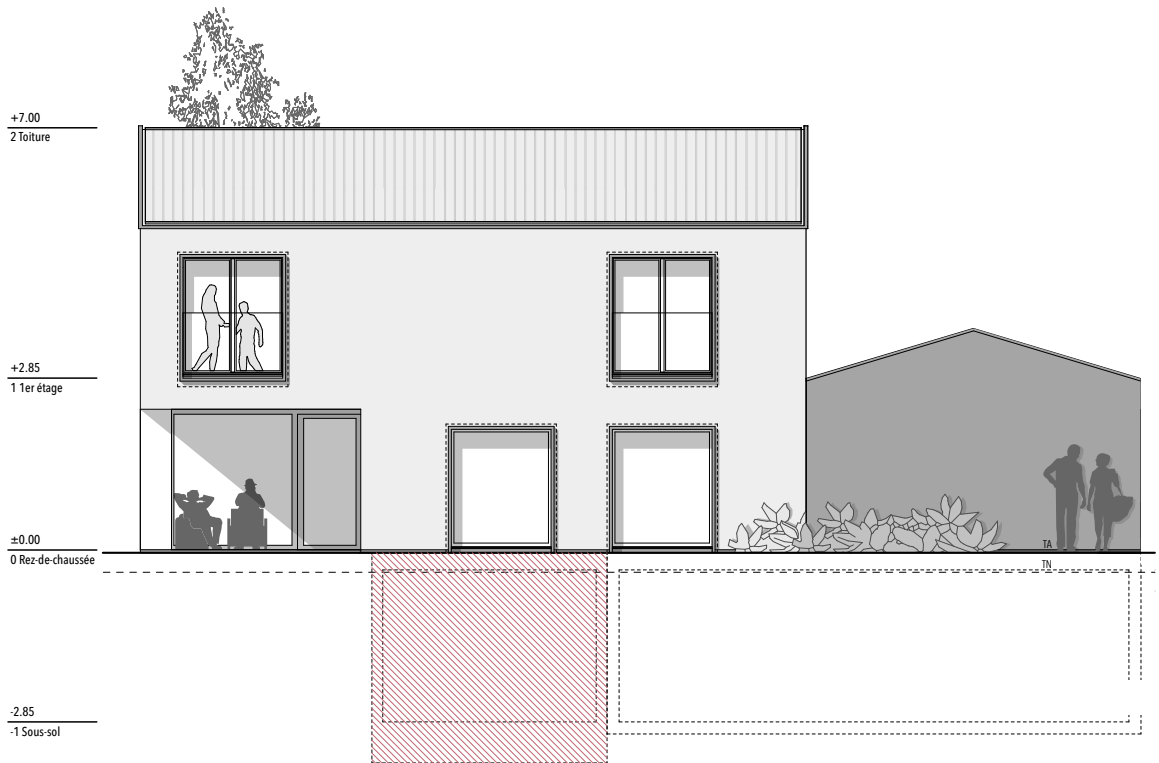


HABITATION C

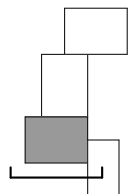
FAÇADE NORD



FAÇADE SUD

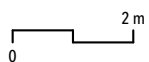
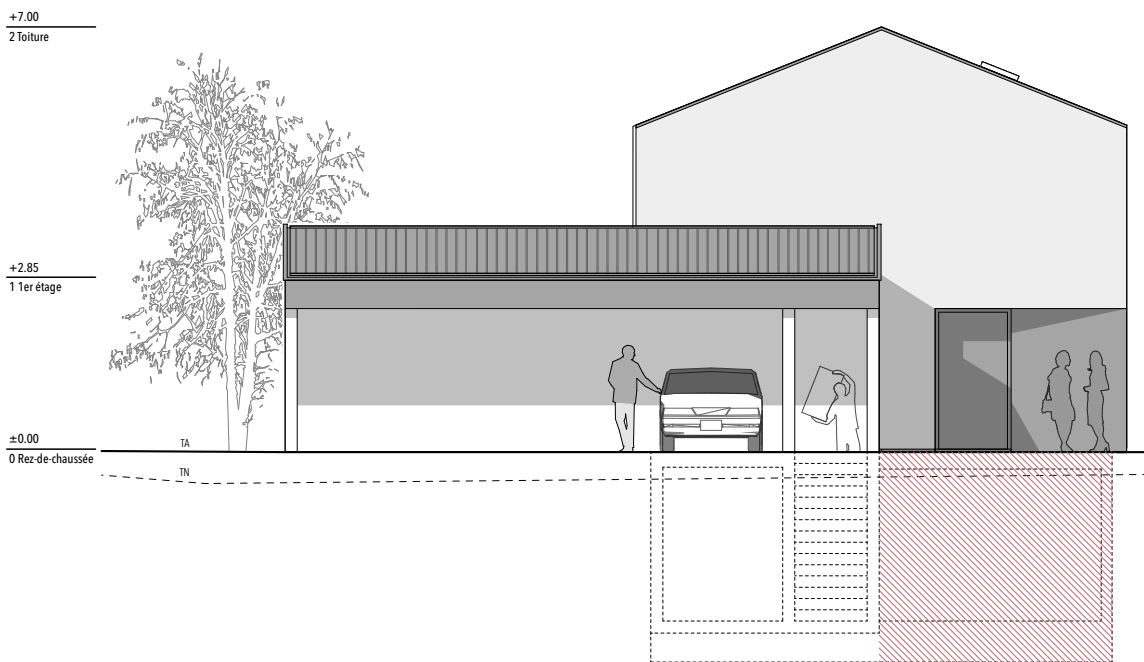


 sous-sol en option

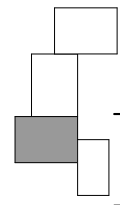


HABITATION C

FAÇADE EST

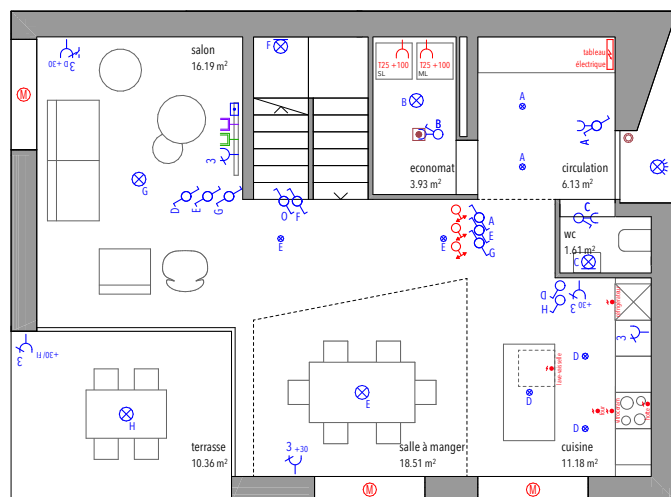


 sous-sol en option

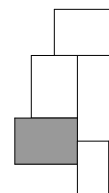
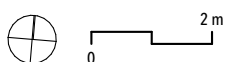


HABITATION C

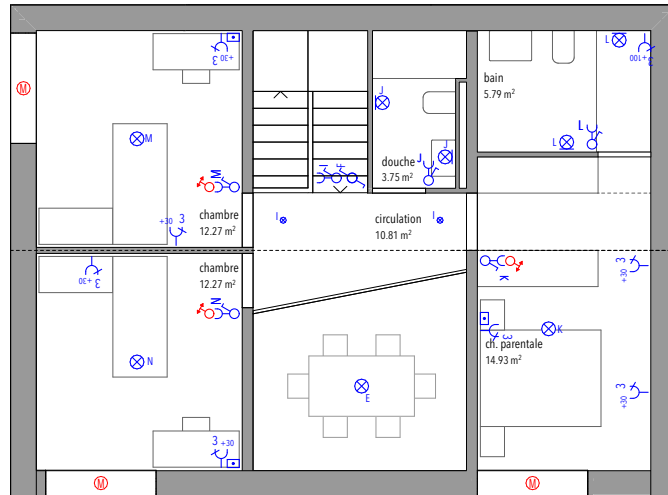
PLAN ÉLECTRIQUE REZ



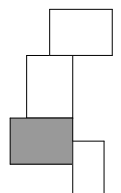
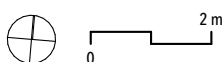
	luminaires plafonnier		interrupteur schéma 0
	plafonnier avec détecteur de mouvement		schéma 3
	spot encastré		schéma 0 + prise
	applique		schéma 3 + prise
	applique avec détecteur de mouvement		
	spot extérieur avec détecteur de mouvement		
	prises/ thermostat tube vide		stores poussoir store
	230V simple T13		moteur
	230V triple T13		sonnerie poussoir sonnerie
	230V triple T13, dont une commandée		boîtier sonnerie
	230V triple extérieur étanche (FI)		
	230/400V T25		multimédia prise multimédia (FTTH, COAX, RJ45)
	alimentation		prise TV/R
	thermostat		



PLAN ÉLECTRIQUE ÉTAGE

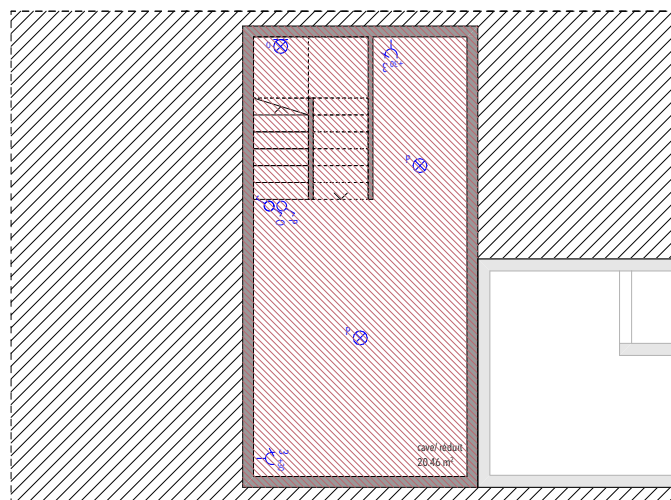

























- | | | | |
|--|--|--|--|
| | luminaires
plafonnier | | interrupteur
schéma 0 |
| | plafonnier avec détecteur de mouvement | | schéma 3 |
| | spot encastré | | schéma 0 + prise |
| | applique | | schéma 3 + prise |
| | applique avec détecteur de mouvement | | |
| | spot extérieur avec détecteur de mouvement | | |
| | prises/ thermostat
tube vide | | stores
poussoir store |
| | 230V simple T13 | | moteur |
| | 230V triple T13 | | sonnerie
poussoir sonnerie |
| | 230V triple T13, dont une commandée | | boîtier sonnerie |
| | 230V triple extérieur étanche (FI) | | |
| | 230/400V T25 | | multimédia
prise multimédia (FTTH, COAX, RJ45) |
| | alimentation | | prise TV/R |
| | thermostat | | |

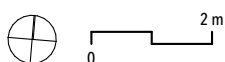


HABITATION C

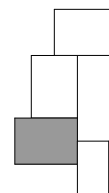
PLAN ÉLECTRIQUE SOUS-SOL (EN OPTION)



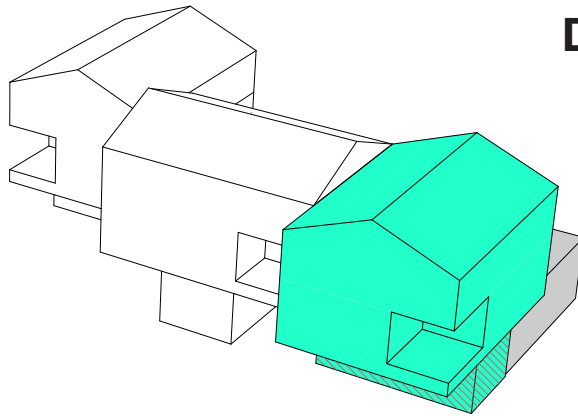
	luminaires plafonnier		interrupteur schéma 0
	plafonnier avec détecteur de mouvement		schéma 3
	spot encastré		schéma 0 + prise
	applique		schéma 3 + prise
	applique avec détecteur de mouvement		
	spot extérieur avec détecteur de mouvement		
	prises/ thermostat tube vide		stores poussoir store
	230V simple T13		moteur
	230V triple T13		sonnerie poussoir sonnerie
	230V triple T13, dont une commandée		boîtier sonnerie
	230V triple extérieur étanche (FI)		
	230/400V T25		multimédia prise multimédia (FTTH, COAX, RJ45)
	alimentation		prise TV/R
	thermostat		



 sous-sol en option



DONNÉES CHIFFRÉES



habitation C

CUBE SIA 416

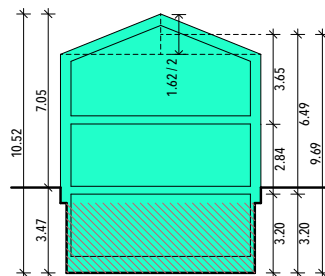
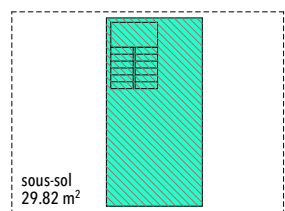
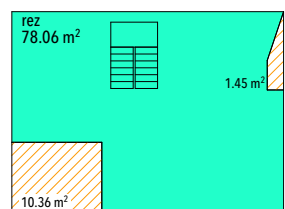
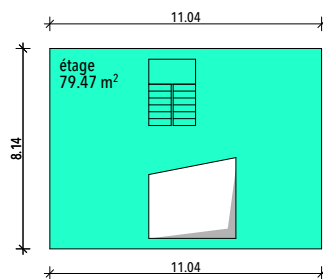
= 607.17 m³

SURFACE PLANCHER

= 187.35 m²

PLACES DE PARC

3



sous-sol (29.82 x 3.20)

(= 95.42 m³)

rez (78.06 x 2.84)

= 221.69 m³

étage (79.47 x 3.65)

= 290.06 m³

Communs

CUBE SIA 416

= 71.56 m³

SURFACE PLANCHER

= 24.70 m²

 sous-sol en option